

BISON*mobil* Kinder-Hof



Neues vom Hof  
im Oktober 2022

Liebe Familien!

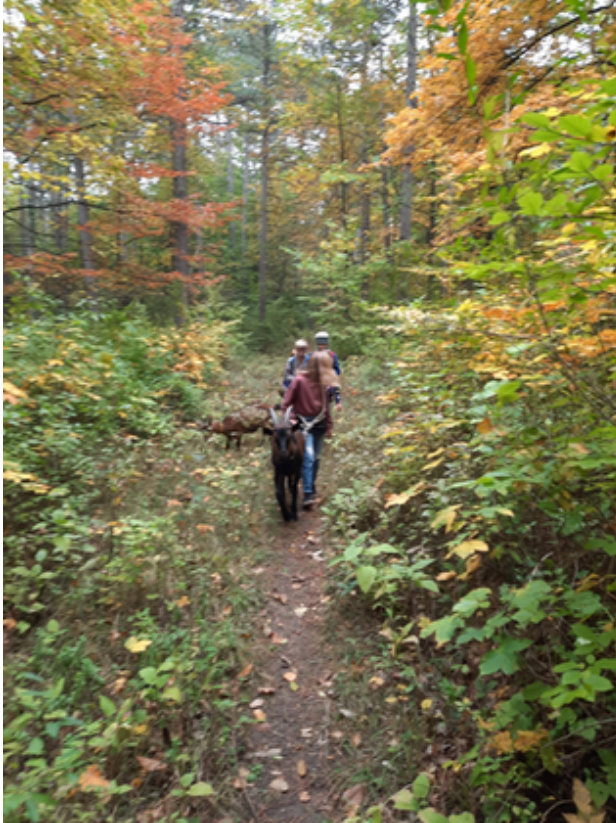
Ab sofort gibt es Neues vom Hof immer etwa zum Monatsende, mit Eindrücken, Erlebnissen und Entwicklungen aus dem Vormonat, und Terminen, Programm und etwaigen Besonderheiten für den Folgemonat.

Der Herbst hat eindeutig Einzug gehalten, auf bilderbuchhafte Weise :). Der Garten ruht eher, vieles zieht sich schon zurück, die Bäume werden bunter und auch schon kahler. Die Apfelernte hat uns einige Portionen Kompott und den Ziegen jede Menge Nascherei beschert. Ansonsten standen seit Semesterbeginn die Hoftage sehr im Zeichen der Tiere:

Der Schlupf der Schildkröten war etwas ganz besonderes! So winzig und urig und vollständig und fertig zugleich... die Erstgeschlüpfte, "Fleckchen", wog 9 Gramm (untere Reihe und oben links), und "Nala", die Zweitgeschlüpfte, 12 Gramm (oben rechts):



Mit den Ziegen haben wir Heranrufen und Leinenführigkeit trainiert, so dass die Spaziergänge immer routinierter ablaufen und neue Strecken möglich werden. Die weiteste Runde kann man schon Wanderung nennen, sie ging über gut 2 Stunden zur Pecherhütte mit dortiger Jause-Pause und zurück.



Einen echten Wildkräutersalat haben wir uns gesammelt, der diesen Namen auch verdient, und der hat mich in einer Idee bestärkt: nämlich den Bauerngarten als Natur- und Wildkräutergarten auszurichten. Damit können wir uns auch gleich dem Thema Permakultur nähern :)

***In den nächsten Wochen*** machen wir uns also auf ***Samensuche*** und sammeln ein, was wir im Frühjahr gern wieder aussäen möchten. Wo und wie genau und wieviele Samen eigentlich in welcher Pflanze stecken, bleibt herauszufinden... Außerdem kümmern wir uns wieder vermehrt um die ***Wildvogelfütterung***, und für die Ziegen muss für die gatschige Jahreszeit ein ***Paddock im befestigten Hof gebaut*** werden! Und dann wäre da noch die ***Fertigstellung des Wachtelgeheges*** auf der Liste...

Der **Hof-Kalender** im November:

**Hofführungen** gibt es an den Samstagen **05.11. und 19.11.**, jeweils um **12h (etwa 1h)**,  
und außerdem **Hoftage** an den Freitagen **04.11., 18.11. und 25.11.**, jeweils von **14:00-16:30h.**

Bei Interesse einfach dieses Email beantworten (info@bisonmobil.com) oder anrufen unter +43 (0)680 852 8015! Und gern weitersagen... :)

Viele liebe Grüße!  
Anke

Hier geht's zu BISONmobil

Diese E-Mail wurde mit Wix erstellt. Mehr entdecken